

L'iscrizione è gratuita e dovrà essere effettuata tramite l'invio della scheda di iscrizione a mezzo fax al n. **0761-236709** o e-mail [anna.capati@asl.vr.it](mailto:anna.capati@asl.vr.it)

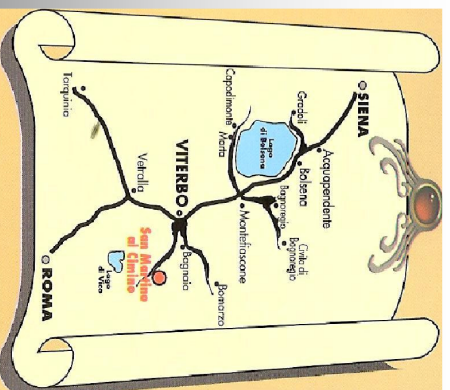
Segreteria organizzativa:

Patrizia Belli, Anna Capati - **SPISLL AUSL VT** ☎0761.236708—236711  
Letizia Gasperini - **Lab.Igiene Ind. AUSL VT** ☎0761.5185209

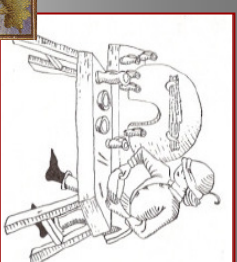
### *Come raggiungereci*

Da **FIRENZE**: Autostrada A1 Firenze - Orte - Superstrada fino a Viterbo, seguire le indicazioni Ospedale Belcolle, proseguire sulla S.P. Sammartinese per San Martino al Cimino.

Da **ROMA**: S.S. 2Bis Cassia Veientana fino a Monterosi, quindi deviazione a destra per Ronciglione poi a sinistra per San Martino al Cimino.



In collaborazione con

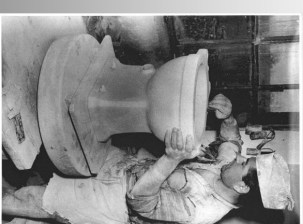
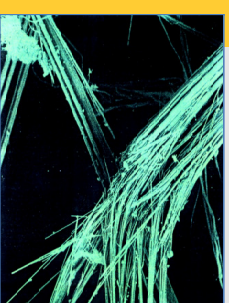


## ***Silica and asbestos exposure: state of the art (L' esposizione a silice e amianto: il punto della situazione)***

organizzato da

**AUSL Viterbo, U.O.C. Spisll**

**AUSL RME – Dip. Epidemiologia, SSR Lazio**  
**Laboratorio di Igiene Industriale – Centro Regionale Amianto**



**Lunedì 27 Settembre 2010**  
*September 27, 2010 Monday*  
Palazzo Doria Pamphili-S.Martino al Cimino (Viterbo)

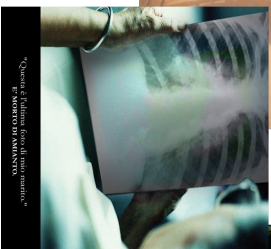
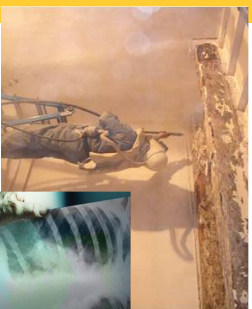
## Workshop 27 settembre 2010

### **L' esposizione a silice e amianto: il punto della situazione**

In concomitanza alla Certificazione NIOSH per B Reader, organizzata dalla AUSL di Viterbo (13-17 Settembre), e del Congresso Internazionale IOHA (*International Occupational Hygiene Association*), organizzato dall'AIDII (*Associazione degli igienisti industriali Italiani*), che si terrà a Roma (28 settembre - 2 Ottobre), saranno presenti in Italia numerosi esperti di vari Paesi che occupano della ricerca, della diagnosi e della prevenzione dei rischi lavorativi per la salute dovuti alle polveri ed alle fibre.

Si è voluta cogliere l'occasione di confrontarci con conoscenze, esperienze e risultati di altri Paesi (*Stati Uniti, Brasile, Sud Africa*) su due tematiche di rilevante importanza come quelle relative ai rischi e danni per la salute dovuti all'esposizione a silice cristallina ed amianto.

Allo stesso tempo si intende fare il punto della situazione italiana e regionale su questi aspetti, fornendo l'occasione per conoscere meglio i determinanti delle patologie correlate alla silice e all'amianto, anche attraverso i più recenti dati scientifici ed epidemiologici consolidati.



#### PROGRAMMA

#### PROGRAM

##### **15,00 - Presentazione workshop - Opening session**

- A. Pipino (Direttore Generale AUSL VT)
- A. Quercia (Spisil, AUSL VT)
- F. Forastiere (AUSL RME - Dip. Di Epidemiologia, SSR Lazio)
- M. Di Giorgio (Regione Lazio, Dip. Prevenzione)

##### **I sessione : Strategie e ricerca contro le malattie dovute alla esposizione a silice e amianto**

*First session: Strategies and researches against silica and asbestos diseases*

- B. Puhini (Centro Interdipartimentale "G. Scansetti" per lo Studio degli amianti e di altri particolati nocivi, Università di Torino, Italia)
- D. Goldsmith (Dept. of Environmental & Occupational Health, G. Washington University, Washington, USA)
- J.E. Parker (West Virginia University, USA)
- E. Algranti (Fundacentro - Sao Paulo, Brazil)
- A.P. Scalia Carneiro (Federal University of Minas Gerais - Belo Horizonte, Brazil)
- C. Nogueira (National Institute for Occupational Health, Johannesburg, South Africa)

##### **II sessione: I rischi e i danni per la salute per esposizione a silice e amianto in Italia e nel Lazio**

*Second session: Hazards and health effects for exposure to RSC (Respirable Crystalline Silica) and asbestos in Italy and in the Lazio Region*

- A. Marinaccio (ex-Ispesl, ReNAI)
- E. Romeo (AUSL RME - Dip. di Epidemiologia, SSR Lazio, Centro Operativo Regionale - COR Lazio)
- F. Cavariani (Laboratorio Igiene Industriale - Centro Regionale Amianto, AUSL VT)
- R. Leonori (Spisil, AUSL VT)

##### **18,00 - Discussione e conclusioni - Discussion and conclusions**

*La discussione sarà incentrata sui programmi e sulle esperienze per eliminare le malattie causate dall'esposizione a silice ed amianto e sull'importanza di azioni preventive nei luoghi di lavoro.*

*Focus on programmes and experiences on elimination of silica and asbestos related diseases. The importance of preventing occupational exposure.*